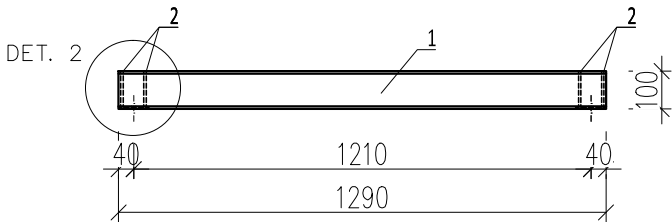
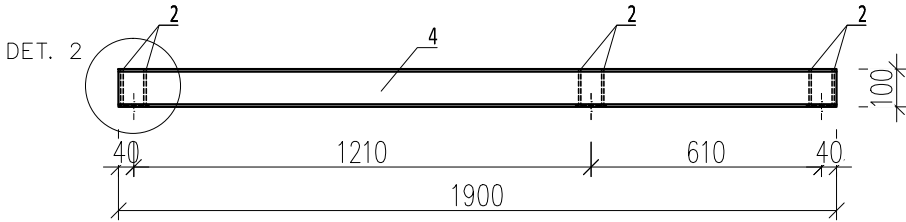


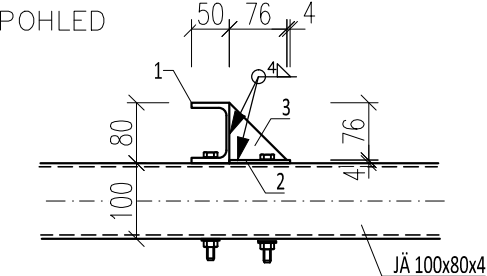
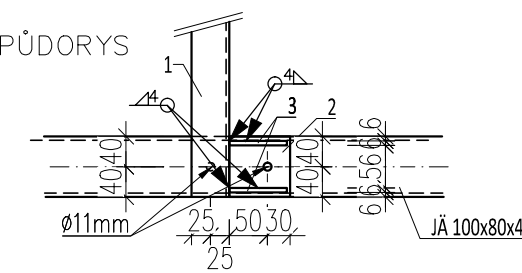
KOTVÍCÍ UPE U1
M 1:20



KOTVÍCÍ UPE U2
M 1:20



DETAIL 2 – KOTVENÍ UPE
M 1:10



KOTVÍCÍ UPE U1				Celková hmotnost
Položka	Popis	hmotnost	kusů	
1	UPE 80	10,19kg	1ks	10,19kg
2	P4 80x80	0,20kg	2ks	0,40kg
3	P6 76x76	0,27kg	2ks	0,54kg

CELKEM	11,13kg
--------	---------

KOTVÍCÍ UPE U2				Celková hmotnost
Položka	Popis	hmotnost	kusů	
4	UPE 80	15,01kg	1ks	15,01kg
2	P4 80x80	0,20kg	3ks	0,60kg
3	P6 76x76	0,27kg	3ks	0,81kg

CELKEM	16,42kg
--------	---------

OCEL S235
SPOJOVACÍ MATERIÁL 8.8

- PŘED VÝROBOU NUTNÉ OVĚŘIT ROZMĚRY NA STAVBĚ
- U SVARŮ UVEDENA JMENOVITÁ TLOUŠŤKA
- ÚKOSY PRO SVARY NEODEČTENY



			ČÍSLO SOUPRAVY:
		PO PŘIPOMÍNKOVÉM ŘÍZENÍ	
REVIZE Č.	DATUM	ZMĚNA	




MORAVIA CONSULT Olomouc a.s.
LEGIONÁŘSKÁ 1085/8 , 779 00 Olomouc

tel.: +420 585 570 444
ID schránky: kjee9md
e-mail: moravia@moravia.cz
http://www.moravia.cz

OBJEDNATEL



Správa železniční dopravní cesty, státní organizace
v zastoupení: SŽDC, s.o., Stavební správa východ, Nerudova 1, 772 58 Olomouc

JTSK				±0,000=209,39 m n.m.		Bpv					
<div>PROJEKTOVÁ, INŽENÝRSKÁ A KONZULTAČNÍ ORGANIZACE</div> <div>CERTIFIKÁT ISO 9001 VPÚ DECO PRAHA a.s., PODBABSKÁ 1014/20, 160 00 PRAHA 6</div> <div>DIČ CZ60193280 www.vpupraha.cz</div>						<div></div> <div>VPÚ DECO PRAHA a.s.</div>					
PROJEKTANT		VYPRACOVAL		KONTROLA		HIP					
Ing. Radek Šťastný, Ph.D.		Ing. Karel Rozehnal		Ing. Radek Šťastný, Ph.D.		Ing. arch. J. Böserlová					
AKCE						ATELIER					
<div>REKONSTRUKCE AREÁLU HZS OSTRAVA</div> <div>SO 01_ Hlavní objekt</div> <div>D.1.2. – Stavebně konstrukční část</div>						ČÍSLO ZAKÁZKY 2–0474–00/40					
						DOKUMENTACE DSP–DPS					
						MĚŘÍTKO 1:20/1:10					
						DATUM 26.10.2017					
						POČET FORMÁTŮ 2 x A4					
OBSAH PŘÍLOHY						ČÁST E		ČÍSLO PŘÍLOHY 19.3		ČÍSLO KOPIE	
OCELOVÉ LÁVKY STŘECHA – KOTVÍCÍ PROFILY						KÓD		KÓD			
						DOKUMENTACI LZE UŽÍVAT POUZE VE SMYSLU PŘÍSLUŠNÉ SMLOUVY O DÍLO. VÝKRES, ČI JEHO ČÁST, MŮŽE BÝT KOPÍROVÁN NEBO JINÝM ZPŮSOBEM ROZŠÍŘOVÁN POUZE PO PŘEDCHOZÍM SOUHLASU VPÚ DECO PRAHA a.s.					